

Guía del Estudiante

Aprende en cualquier momento y lugar.



cell-ed
an **ENGEN** solution



Tabla de Contenidos

Introducción

- Cómo empezar con Cell-Ed
 - Opción 1: Aplicación
 - Opción 2: Sitio web
 - Opción 3: Llamada telefónica
 - Opción 4: WhatsApp

Navegación en Cell-Ed

- Inicio
- Yo
- Ayuda

Rutas de Aprendizaje

- Trayectorias de cursos – Cómo comenzar su programa de inglés
- Preguntas frecuentes (FAQs)

Introducción

¡Bienvenido/a a Cell-Ed! 🎉 ¡Su dispositivo ahora es su maestro!

Con lecciones cortas y fáciles, usted puede desarrollar habilidades de inglés, trabajo y vida en cualquier momento y lugar. ¡Nos alegra ser parte de su camino de aprendizaje!



Cómo usar Cell-Ed →

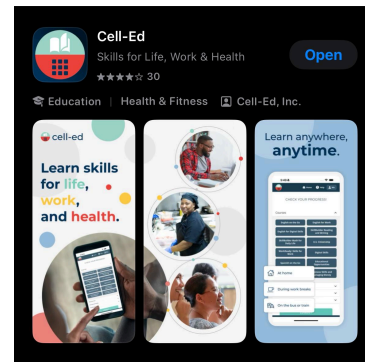
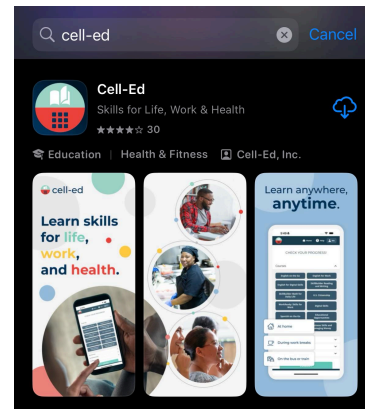
Hay **4** maneras de aprender con Cell-Ed. ¡Usted elige! Todas las opciones llevan a las mismas lecciones.

Opción 1: Aplicación Cell-Ed

1. Vaya a Google Play Store o Apple App Store
2. Busque “**Cell-Ed**”
3. Descargue y abra la aplicación
4. Ingrese su número de teléfono y **PIN**
5. Cree una contraseña
6. Responda las preguntas de inicio
7. ¡Comience a aprender!

¿Necesita ayuda?

Toque **AYUDA** en la aplicación.

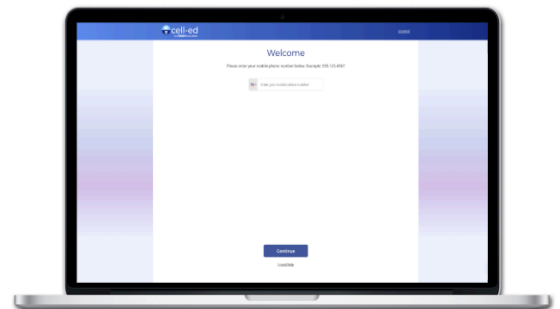


Opción 2: Sitio web de Cell-Ed

1. Busque “Cell-Ed login” en su navegador de internet
2. Ingrese su número de teléfono
3. Ingrese el **PIN**
4. Responda las preguntas de inicio
5. ¡Comience a aprender!

¿Necesita ayuda?

Toque **AYUDA** en la aplicación.





Opción 3: Llamada telefónica

1. Llame a Cell-Ed al **1-866-425-2355**
2. Ingrese el **PIN#** - no olvide presionar la tecla #
3. Escuche y responda - no cuelgue, permanezca en la línea

¿Quiere cambiar de curso o necesita ayuda?

Cuelgue y envíe un mensaje de texto con la palabra **HELP** al 1-866-425-2355



Opción 4: WhatsApp

1. Abra **WhatsApp** en su teléfono
2. Envíe la palabra **START** al 1-866-425-2355
3. Ingrese el **PIN**
4. Escuche los mensajes de voz y responda

¿Necesita ayuda?

Envíe **HELP** en el chat de WhatsApp en cualquier momento.



Cómo empezar

Después de registrarse, completará unos pasos rápidos.

Registro con número de teléfono

1. Ingrese su número de teléfono móvil
2. Ingrese el **PIN**
3. Cree su contraseña



Welcome

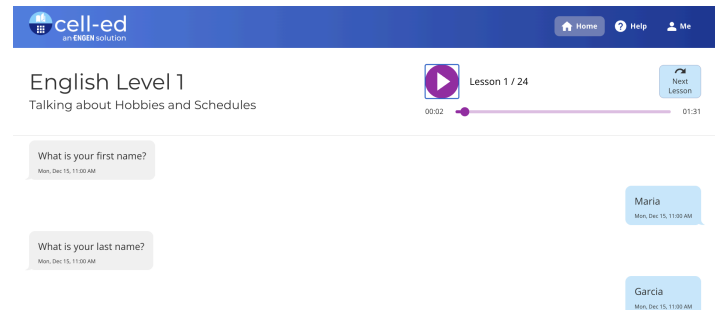
Please enter your mobile phone number below.
Example: 555-123-4567



[I need help](#)

Preguntas de inicio

1. Complete las preguntas de inicio. Esto ayuda a Cell-Ed a entender sus metas.
 - a. Seleccione su idioma preferido
 - b. Seleccione su objetivo de aprendizaje
 - c. Nombre
 - d. Apellido
 - e. Estudiar inglés



Evaluación de nivel

1. Estas preguntas nos ayudan a conocer su nivel de inglés.
 - a. ¡Haga lo mejor que pueda! No es necesario adivinar.

Navegación en la aplicación Cell-Ed

La aplicación tiene tres secciones principales:

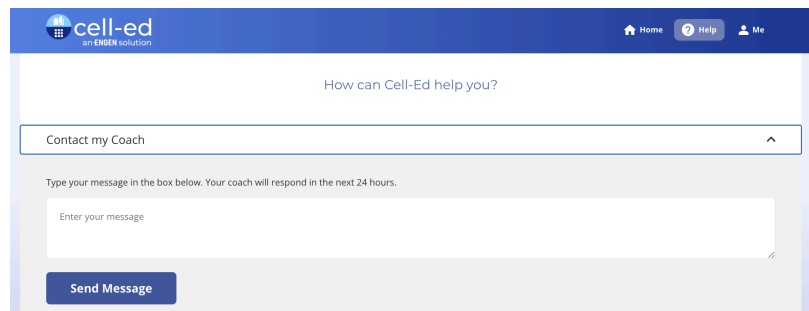
Inicio

- Ver sus cursos
- Comenzar o continuar lecciones
- Ver su progreso



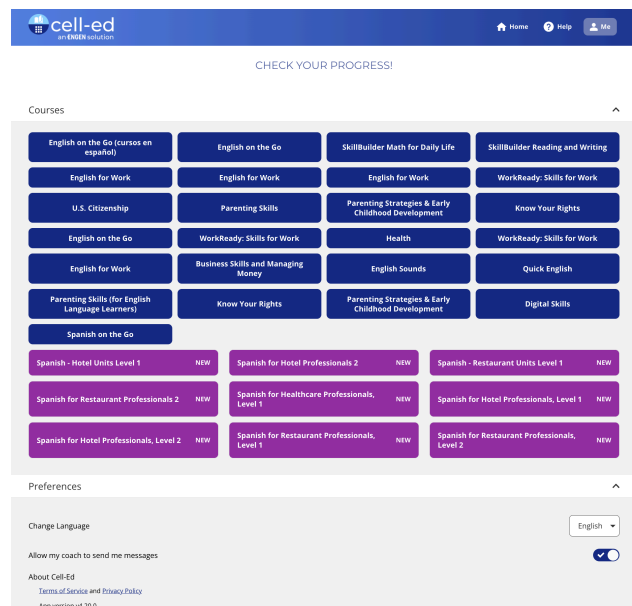
Ayuda

- Contactar a su entrenador -envíe un mensaje para recibir apoyo
- Obtener ayuda si se queda atascado/a



Yo

- Ver cursos: seleccione cualquier curso que quiera comenzar
- Recursos de Cell-Ed
- Logros: revise su progreso
- Preferencias: idioma preferido





Su trayectoria de aprendizaje

Cell-Ed le ofrece un plan basado en sus metas y su nivel.

Comenzar su trayectoria de aprendizaje

1. Toque la pestaña **Yo**
2. Haga clic en **Cursos**
3. Seleccione el curso que desea estudiar

Ejemplo de trayectoria de aprendizaje – Inglés

1. Escuche y practique inglés real todos los días
2. Seis niveles de inglés (aprox. 20 horas cada uno), desde principiante alto hasta avanzado
3. Aprenda inglés para el trabajo y desarrolle habilidades lingüísticas para usar con sus compañeros de inmediato

Completar cursos y unidades

1. Cada curso tiene lecciones cortas de aproximadamente 3 minutos
2. Complete todas las lecciones de sus cursos para un mejor aprendizaje
3. Cuando termine un curso, puede comenzar otro

Preguntas frecuentes

1. **¿Qué pasa si necesito ayuda?**
Toque **AYUDA** en la aplicación o envíe **HELP** al 1-866-425-2355.
2. **¿Quiénes son los entrenadores de Cell-Ed? ¿Cómo puedo contactarlos?**
Los entrenadores de Cell-Ed son personas reales que están disponibles para apoyarle por llamada o mensaje de texto. Puede contactarlos en la pestaña **AYUDA**.
3. **¿Qué hago después de terminar un curso?**
Cuando complete un curso, elija uno nuevo en la pestaña **Yo**.
4. **¿Necesito Wi-Fi?**
Se necesita wifi para la aplicación y el sitio web. Puedes llamar por teléfono y usar WhatsApp si no tienes conexión a internet.
4. **¿Puedo cambiar la forma en que aprendo?**
Sí. Puede usar la aplicación, el sitio web, WhatsApp o la llamada telefónica en cualquier momento.